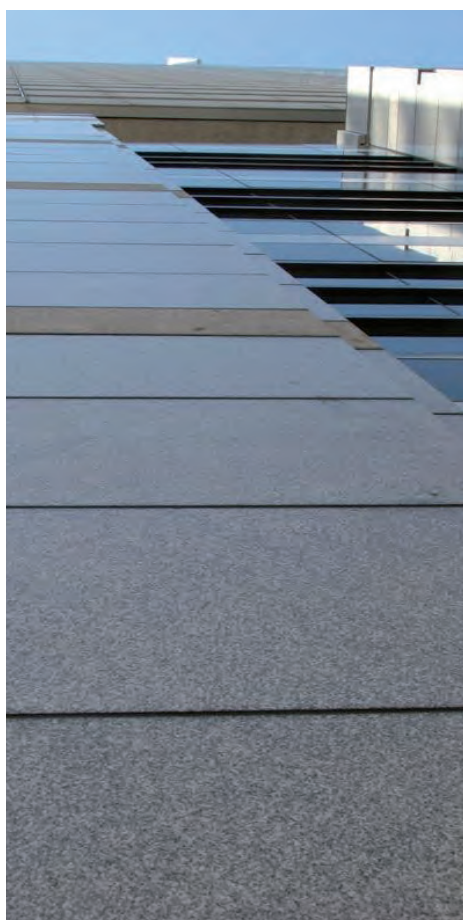


Morpla™ series

ENSACADO



damos vida a los materiales™



TECTOR COLA FLEX adhesivo cementoso

(C2TE - S1 según UNE-EN-12.004)

Descripción:

- Adhesivo cementoso a base de cemento blanco/gris, áridos calcáreos/silíceos, resinas, aditivos orgánicos e inorgánicos.

Aplicaciones:

- Indicado para colocación de baldosas cerámicas en pavimentos o revestimientos interiores y exteriores, formatos grandes y porosidades bajas, especial fachadas, soportes deformables, azulejo sobre azulejo y calefacción suelo radiante. También indicado para piedra natural.

Soportes:

- Revoques de cemento o mortero.
- Hormigón (edad superior a 1 mes).
- Fábrica de ladrillos o bloques cerámicos.
- Piedra natural dura.
- Ladrillos sílico - calcáreos.
- Tabiques de cartón - yeso.

Modo de empleo:

- Amasar Tector Cola Flex con aproximadamente 7.5 - 8 litros de agua por saco, hasta tener consistencia cremosa.
- Dejar reposar la masa unos dos minutos antes de proceder a la colocación de las baldosas cerámicas.
- Extender sobre el soporte en paños pequeños (máximo 2 m²) y peinar con una llana dentada para regularizar el espesor.
- Presionar las baldosas hasta conseguir el aplastamiento de los surcos.

Datos técnicos:

Granulometría	< 0.8 mm
Densidad aparente en polvo	1.200 Kg/m ³
Densidad aparente en pasta	1.600 Kg/m ³
Densidad aparente endurecido	1.400 Kg/m ³
Agua de amasado	28%
Tiempo abierto	30 min.
Adherencia inicial	> 1 N/mm ²
Adherencia tras inmersión	> 1 N/mm ²
Adherencia tras calor	> 1 N/mm ²
Adherencia tras hielo-deshielo	> 1 N/mm ²
Deslizamiento	< 0.5 mm
Deformación transversal	> 2 y < 5
Tiempo de rectificación	40 min.
Tiempo para rejuntado	24 horas
Tiempo para ser transitable	24 horas
Reacción al fuego	Euroclase A1
Consumo llana 6 X 6	3-4 Kg/m ²
Espesor máximo por capa	6 mm

Calidad:

- El mortero Tector Flex Blanco se fabrica bajo un estricto control de calidad.
- Lafarge Áridos y Hormigones, S.A.U. no se responsabiliza del uso indebido del producto y deniega cualquier responsabilidad en el uso de no seguir las instrucciones indicadas.
- Para cualquier consulta, rogamos contacten con nuestro Departamento Técnico.

Presentación y almacenamiento:

- El material se suministra premezclado en palets plastificados de 1.200 Kg (48 sacos de 25 kg).
- Almacenar en sacos cerrados al abrigo de la humedad durante un máximo de 12 meses desde la fecha de fabricación.



RECOMENDACIONES

- Los soportes deben ser resistentes, sanos y estar libres de partículas que dificulten la adherencia.
- Los soportes deben ser planos con desviaciones inferiores a 5 mm. Si no fuera así se pueden realizar recrecidos de 5 mm con el mismo material 1 día antes de la aplicación, o bien utilizar morteros secos tradicionales o pastas niveladoras.
- Con calor, vientos y soportes absorbentes es necesario humedecer el soporte y esperar a que desaparezca la película de agua.
- Se deben respetar las juntas de construcción y dejar juntas de colocación de 2 mm mínimo.
- Para soportes de yeso y anhidrita usar la imprimación Tector Protector (antes de aplicar el revestimiento de baldosas cerámicas, la humedad del soporte de yeso será inferior al 1% y de anhidrita al 0,5%).
- No aplicar por debajo de 5°C ni por encima de 30°C.
- Evitar el contacto directo con la piel. Para más información consulte la hoja de seguridad.
- Apto para colocar cualquier formato en interior.
- En exterior, altura < 4 m y baldosa < 60 x 60 cm sin anclaje mixto.
- En exterior, altura > 4 m usa anclaje mixto.

LAFARGE ÁRIDOS Y HORMIGONES, S.A.U.
Calle Orense, 70
28020 Madrid
España

Tel.: 902 32 24 44
Fax: 926 69 41 25

www.lafarge.com.es

LAFARGE